

Міністерство освіти і науки України  
НОВОВОЛИНСЬКИЙ ЕЛЕКТРОМЕХАНІЧНИЙ ФАХОВИЙ КОЛЕДЖ

ПОГОДЖЕНО

Завідувач навчально-виробничої  
практики



Андрій КІНАХ

«01» вересня 2025 р.

ЗАТВЕРДЖУЮ

Директор коледжу



Олександр ТАНАСІЄНКО

«01» вересня 2025 р.

**ПАСПОРТ**  
Навчального кабінету №10  
**ІНОЗЕМНОЇ МОВИ**

# 1 ТЕХНІЧНІ ХАРАКТЕРИСТИКИ КАБІНЕТУ

## 1.1 Розміри приміщення:

Довжина, м	Ширина, м	Висота, м	Площа, м <sup>2</sup>	Об'єм, м <sup>3</sup>
7,55	5,75	3,0	43,4	130,2

## 1.2 Освітлення:

Природне				
Кількість вікон	Розміри вікон			Стан вікон, наявність карнизів, штор, жалюзі
	Ширина, м	Висота, м	Площа, м <sup>2</sup>	
4	1,10	1,60	1,76	Вікна пластикові
Штучне				
Кількість світильників	Кількість ламп	Потужність ламп, Вт	Загальна потужність, Вт	Характеристика світильників
4	12	60	720	Підвісні, загального призначення.

## 1.3 Інші характеристики:

	Характеристика
Розташування кабінету (лабораторії)	корпус №1,2, поверх 2, кабінет №10
Підлога	дерев'яна, пофарбована
Опалення	центральне, 4 батареї
Вентиляція	природна, неорганізована
Стіни	Цегляні-зовнішні, внутрішні-дерев'яні, колони цегляні
Електропостачання	однофазне
Розетки, шт./В	3/ 220В
Кількість посадкових місць	30
Оздоблення стін	Шпалери + Панелі
Водопостачання	-
Каналізація	-
Доступ до Інтернету (Lan, WiFi)	наявний (Lan,)

## 2 МАТЕРІАЛЬНО-ТЕХНІЧНА БАЗА КАБІНЕТУ

№ з/п	Назва	Одиниці виміру	Кількість	Стан, характеристики
1	<b>Меблі та інвентар</b>			
1.1	<i>Стіл учнівський</i>	шт	6	<i>справний</i>
1.2	<i>Стіл учнівський</i>	шт	8	<i>справний</i>
1.3	<i>Стіл одностумбовий</i>	шт	1	<i>справні</i>
1.4	<i>Дошка класна (для крейди)</i>	шт	1	1,5 x 1,06
1.5	<i>Стілець напівмякий</i>	шт	2	
1.6	<i>Лавка</i>	шт	14	
1.7	Стенд «Охорона праці та цивільний захист»	шт	1	
2	<b>Засоби охорони праці і пожежної безпеки</b>			
2.1	Вогнегасник	шт	1	заправлений
2.2	Пожежна сигналізація			наявна, справна
3.	<b>Технічні засоби навчання, наочні посібники та інші засоби навчання</b>			
3.1	Банери	шт	5	
3.2	Телевізор SONY	шт	1	
3.3				
3.4				

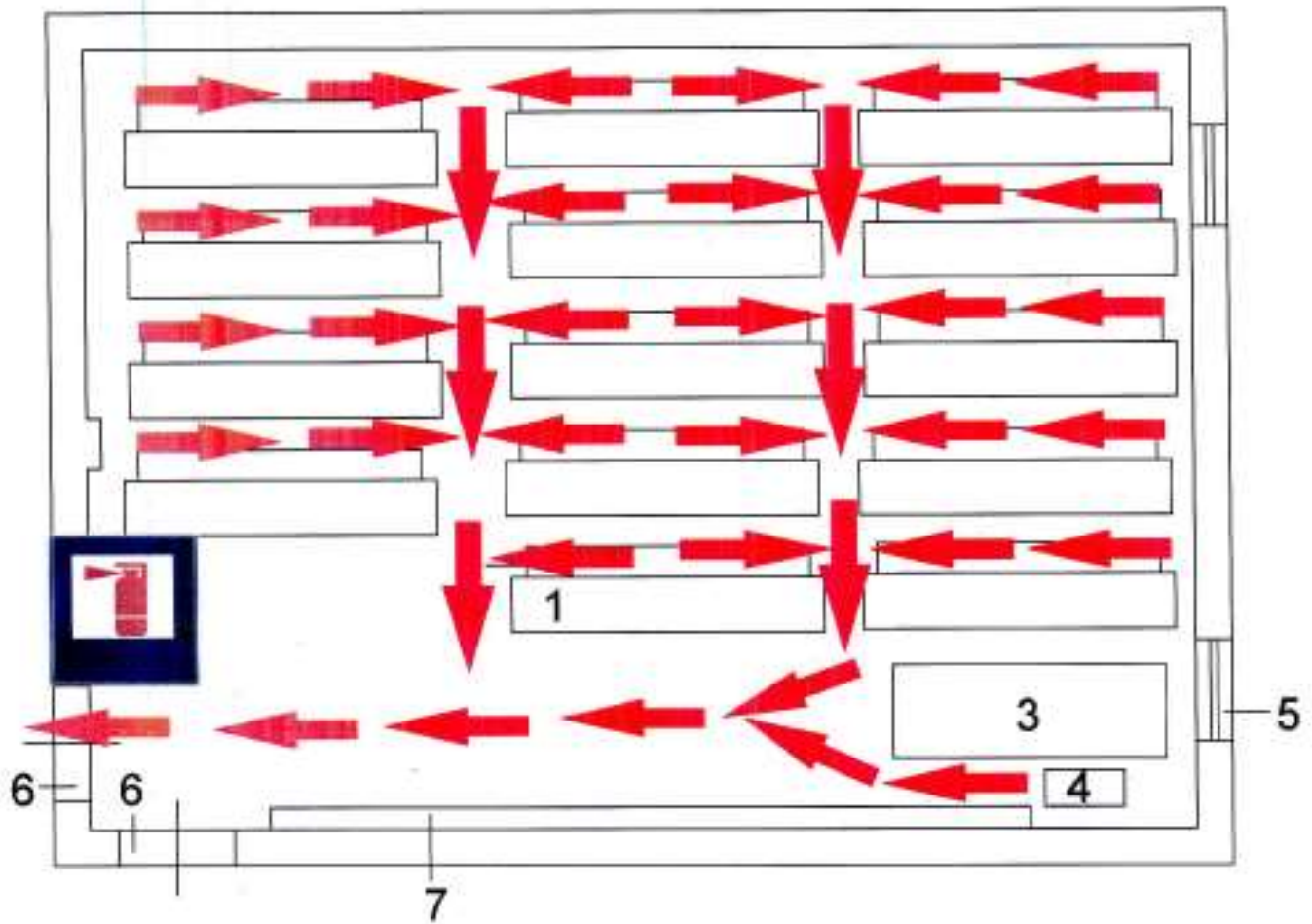
## 3 ОСВІТНІ КОМПОНЕНТИ, ЗАКРІПЛЕНІ ЗА КАБІНЕТОМ

№ з/п	Назва освітнього компоненту
1	Іноземна мова
2	Іноземна мова за професійним спрямуванням
3	
4	
5	

#### 4 ДОКУМЕНТАЦІЯ

№ з/п	Назва	Відмітка про наявність
1	План роботи кабінету	наявний
2	Інструкція з охорони праці та безпеки життєдіяльності здобувачів освіти	наявна
3	Інструкція з пожежної безпеки під час проведення занять у кабінеті (лабораторії)	наявна
4	Журнал обліку інструктажів з охорони праці та безпеки життєдіяльності здобувачів освіти	наявний
5	Журнал обліку роботи гуртка (за потреби)	-
6	Графік роботи навчального кабінету	наявний
7	Графік проведення консультацій	наявний
8	План кабінету	наявна

## 5 ПЛАН КАБІНЕТУ (ЛАБОРАТОРІЇ) №10



- 1 - Стіл учнівський;
- 2 - лавка;
- 3 - стіл викладача;
- 4 - стілець викладача;
- 5 - вікна;
- 6 - двері;
- 7 - дошка.



