

Міністерство освіти і науки України
НОВОВОЛИНСЬКИЙ ЕЛЕКТРОМЕХАНІЧНИЙ ФАХОВИЙ КОЛЕДЖ

ПОГОДЖЕНО

Завідувач навчально-виробничої


практики



Андрій КІНАХ

ЗАТВЕРДЖУЮ

Директор коледжу



Олександр ТАНАСІЄНКО

«01» вересня 2025 р.

«01» вересня 2025 р.

ПАСПОРТ
Навчального кабінету №13
ФІЗИКИ ТА АСТРОНОМІЇ

Нововолинськ 2025

1 ТЕХНІЧНІ ХАРАКТЕРИСТИКИ КАБІНЕТУ

1.1 Розміри приміщення:

Довжина, м	Ширина, м	Висота, м	Площа, м ²	Об'єм, м ³
8,38	4,35	2,90	36,4	105,7

1.2 Освітлення:

Природне				
Кількість вікон	Розміри вікон			Стан вікон, наявність карнизів, штор, жалюзі
	Ширина, м	Висота, м	Площа, м ²	
3 вікна	1,1	1,6	5,28	<i>Вікна пластикові, у всіх шибах наявне скло</i>
Штучне				
Кількість світильників	Кількість ламп	Потужність ламп, Вт	Загальна потужність, Вт	Характеристика світильників
4	8	20	160	<i>потолочні, загального призначення</i>

1.3 Інші характеристики:

	Характеристика
Розташування кабінету (лабораторії)	корпус №1,2, поверх 2, кабінет №13
Підлога	дерев'яна, пофарбована
Опалення	центральне, 3 батареї
Вентиляція	природна, неорганізована
Стіни	Цегляні-зовнішні, внутрішні-дерев'яні, колони цегляні
Електропостачання	однофазне
Розетки, шт./В	3/ 220В
Кількість посадкових місць	30
Оздоблення стін	Шпалери
Водопостачання	-
Каналізація	-
Доступ до Інтернету (Lan, WiFi)	наявний (Lan, WiFi)

2 МАТЕРІАЛЬНО-ТЕХНІЧНА БАЗА КАБІНЕТУ (ЛАБОРАТОРІЇ)

№ з/п	Назва	Одиниці виміру	Кількість	Стан, характеристики
1	Меблі та інвентар			
1.1	<i>Стіл учнівський</i>	шт	15	<i>справний</i>
1.2	<i>Лавки</i>	шт	11	<i>справні</i>
1.3	<i>Стіл одностумбовий</i>	шт	2	<i>справний</i>
1.4	<i>Тумба для вчителя</i>	шт	1	<i>справний</i>
1.5	<i>Стілець м'який</i>	шт	4	<i>справний</i>
1.6	<i>Дошка скляна для крейди</i>	шт	1	1,2×3
1.7	<i>Вішак</i>	шт	1	<i>наявний</i>
1.8.	<i>Тумбочка</i>	шт	2	<i>справний</i>
1.9.	Стенд «Охорона праці та цивільний захист»	шт	1	
2	Засоби охорони праці і пожежної безпеки			
2.1	Вогнегасник	шт	1	заправлений
2.2	Пожежна сигналізація			наявна, справна
3.	Технічні засоби навчання, наочні посібники та інші засоби навчання			
3.1	<i>Стенди навчальні</i>	шт	3	саморобні
3.2				
3.3				
3.4				

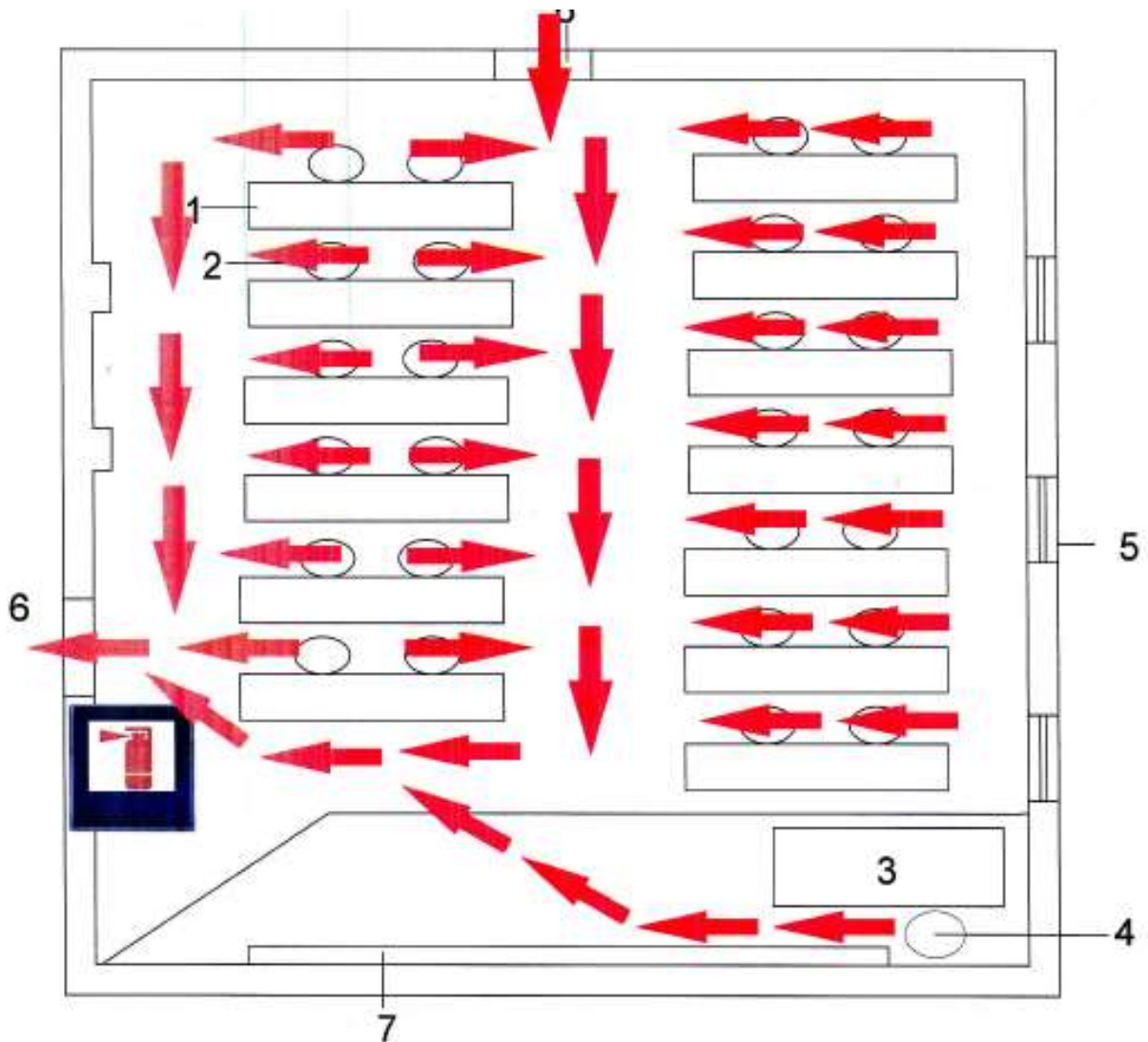
3 ОСВІТНІ КОМПОНЕНТИ, ЗАКРІПЛЕНІ ЗА КАБІНЕТОМ (ЛАБОРАТОРІЄЮ)

№ з/п	Назва освітнього компоненту
1	Фізика
2	Астрономія
3	
4	
5	

4 ДОКУМЕНТАЦІЯ

№ з/п	Назва	Відмітка про наявність
1	План роботи кабінету	наявний
2	Інструкція з охорони праці та безпеки життєдіяльності здобувачів освіти	наявна
3	Інструкція з пожежної безпеки під час проведення занять у кабінеті (лабораторії)	наявна
4	Журнал обліку інструктажів з охорони праці та безпеки життєдіяльності здобувачів освіти	наявний
5	Журнал обліку роботи гуртка (за потреби)	-
6	Графік роботи навчального кабінету (лабораторії)	наявний
7	Графік проведення консультацій	наявний
8	План кабінету (лабораторії)	наявна

5 ПЛАН КАБІНЕТУ (ЛАБОРАТОРІЇ) №13



- 1 - Стіл учнівський;
- 2 - стілець;
- 3 - стіл викладача;
- 4 - стілець викладача;
- 5 - вікна;
- 6 - двері;
- 7 - дошка.

