


Міністерство освіти і науки України  
НОВОВОЛИНСЬКИЙ ЕЛЕКТРОМЕХАНІЧНИЙ ФАХОВИЙ КОЛЕДЖ

ПОГОДЖЕНО

Завідувач навчально-виробничої  
практики




Андрій КІНАХ

«01» вересня 2025 р.

ЗАТВЕРДЖУЮ

Директор коледжу



Олександр ТАНАСІЄНКО

«01» вересня 2025 р.

**ПАСПОРТ**

Навчальної лабораторії №15

**ЕЛЕКТРОТЕХНІКИ, ЕЛЕКТРОНІКИ ТА МІКРОПРОЦЕСОРНОЇ  
ТЕХНІКИ**

# 1 ТЕХНІЧНІ ХАРАКТЕРИСТИКИ ЛАБОРАТОРІЇ

## 1.1 Розміри приміщення:

Довжина, м	Ширина, м	Висота, м	Площа, м <sup>2</sup>	Об'єм, м <sup>3</sup>
12,38	4,38	2,80	53,1	151,83

## 1.2 Освітлення:

Природне				
Кількість вікон	Розміри вікон			Стан вікон, наявність карнизів, штор, жалюзі
	Ширина, м	Висота, м	Площа, м <sup>2</sup>	
2	1,10	1,55	1,71	Вікна металопластикові, жалюзі горизонтальні.
1	1,35	1,55	2,09	
Штучне				
Кількість світильників	Кількість ламп	Потужність ламп, Вт	Загальна потужність, Вт	Характеристика світильників
6	24	10	240	Підвісні, загального призначення, лампи LED

## 1.3 Інші характеристики:

	Характеристика
Розташування кабінету (лабораторії)	корпус №1,2, поверх 1, кабінет №15
Підлога	дерев'яна, пофарбована
Опалення	центральне, 3 батареї
Вентиляція	природна, неорганізована
Стіни	Цегляні-зовнішні, внутрішні-дерев'яні, колони цегляні
Електропостачання	Трьохфазне
Розетки, шт./В	3/ 220В
Кількість посадкових місць	28
Оздоблення стін	Шпалери
Водопостачання	-
Каналізація	-
Доступ до Інтернету (Lan, WiFi)	наявний (Lan, WiFi)

## 2 МАТЕРІАЛЬНО-ТЕХНІЧНА БАЗА ЛАБОРАТОРІЇ

№ з/п	Назва	Одиниці виміру	Кількість	Стан, характеристики
1	<b>Меблі та інвентар</b>			
1.1	Столи-стенди лабораторні	шт	14	<i>справний</i>
1.2	Стіл однотоумбовий	шт	1	<i>справні</i>
1.3	Лавка	шт	14	
1.4	Крісло	шт	4	<i>справний</i>
1.5	Тумбочки	шт	3	<i>наявні</i>
1.6	Стіл однотоумбовий	шт.	1	<i>наявні</i>
1.7	Принтер лазерний	шт.	1	Samsyng ML1710
1.8.	Жалюзі	шт	3	горизонтальні
1.9.	Стенд «Охорона праці та цивільний захист»	шт	1	Наявний
2	<b>Засоби охорони праці і пожежної безпеки</b>			
2.1	Вогнегасник	шт	1	заправлений
2.2	Пожежна сигналізація			наявна, справна
2.3	Віденагляд локальний		1 камера	
3.	<b>Технічні засоби навчання, наочні посібники та інші засоби навчання</b>			
3.1	Дошка маркерна	шт	1	2000x1000 біла, магнітна
3.2	Демонстраційний стенд 17Д-01	шт	1	17Д-01 без осцилографа
3.3	Демонстраційний стенд з осцилографом С1-101	шт	1	17А-03 з осцилографом С1-101
3.4	Комплекти з промелектроніки	шт	13	К4824
3.5	Проектор	шт	1	
3.6	Осцилограф С1-101	шт	1	С1-101
3.7	Осцилограф С1-93	шт	1	С1-93
3.8	Генератор електронний	шт	1	Генератор сигналів
3.9	Тахометр	шт	1	
3.10	Набір 3-фазного струму	шт	1	
3.11	Машина постійного струму	шт	1	
3.12	Прилад вимірювальний	шт	1	Осцилограф С7-73
3.13	Ватметр	шт	1	
3.14	Ватметр	шт	1	
3.15	Комп'ютер викладача	шт	1	
3.16	Телевізор	шт.	1	
3.17	Амперметр Э514	шт	5	

3.18	Амперметр	шт	1	
3.19	Ваттметр	шт	3	
3.20	Міст Р333	шт	1	
3.21	Міст МО-62	шт	2	
3.22	Трансформатор	шт	1	
3.23	Магазин опору	шт	1	
3.24	Магазин опору	шт	1	
3.25	Вольтметр	шт	1	Вольтметр електронний

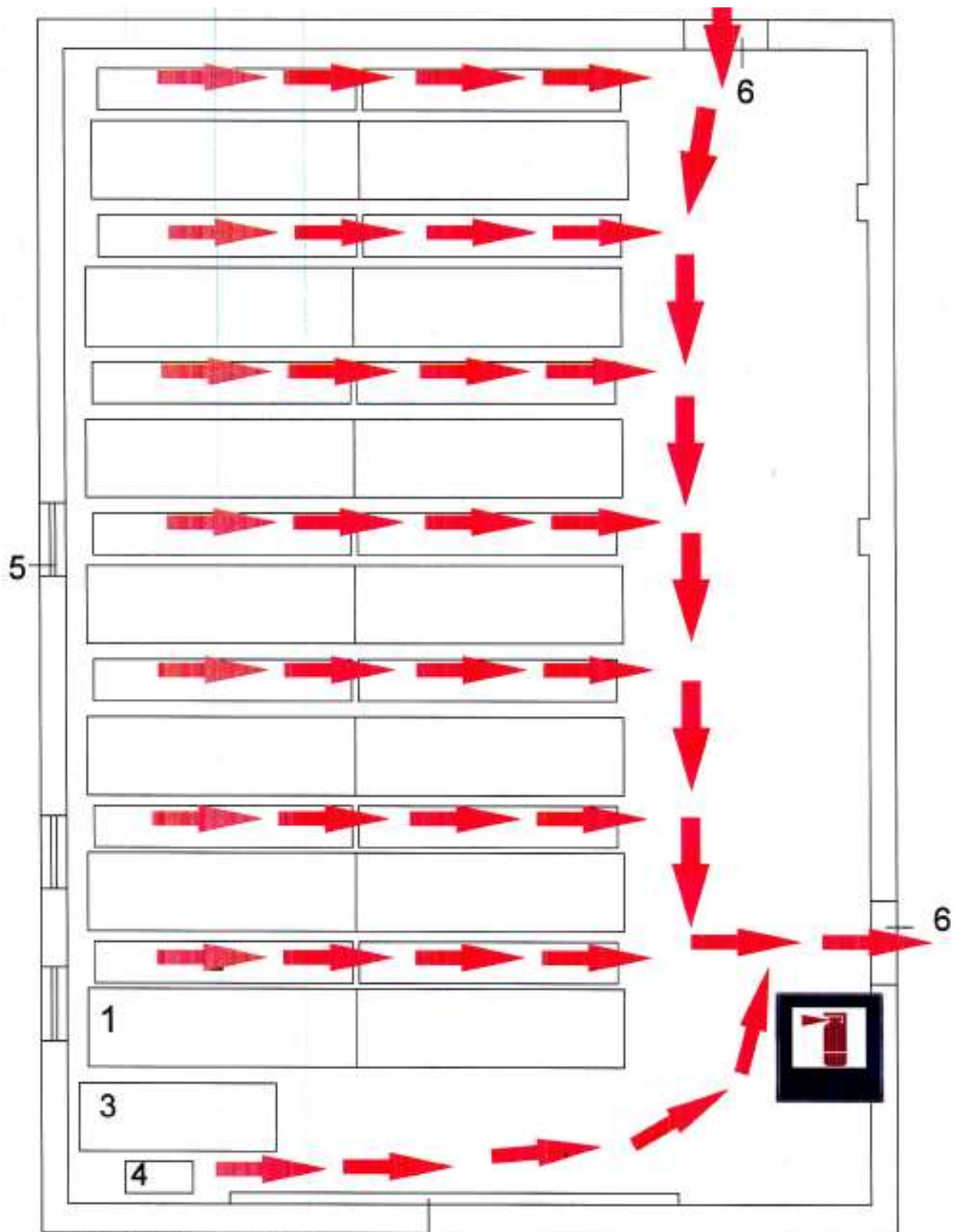
### 3 ОСВІТНІ КОМПОНЕНТИ, ЗАКРІПЛЕНІ ЗА ЛАБОРАТОРІЄЮ

№ з/п	Назва освітнього компоненту
1	Загальна електротехніка з основами електроніки
2	Основи промислової електроніки, мікропроцесорної техніки та автоматики
3	Комп'ютерна електроніка
4	Комп'ютерна схемотехніка
5	Електричні вимірювання, основи стандартизації та метрології
6	Основи електроніки, мікропроцесорної техніки та автоматики

### 4 ДОКУМЕНТАЦІЯ

№ з/п	Назва	Відмітка про наявність
1	План роботи кабінету	наявний
2	Інструкція з охорони праці та безпеки життєдіяльності здобувачів освіти	наявна
3	Інструкція з пожежної безпеки під час проведення занять у кабінеті (лабораторії)	наявна
4	Журнал обліку інструктажів з охорони праці та безпеки життєдіяльності здобувачів освіти	наявний
5	Журнал обліку роботи гуртка (за потреби)	-
6	Графік роботи навчального кабінету (лабораторії)	наявний
7	Графік проведення консультацій	наявний
8	План лабораторії	наявна

## **ПЛАН ЛАБОРАТОРІЇ №15**



- 1 - Столи лабораторні;
- 2 - лавка;
- 3 - стіл викладача;
- 4 - стілець викладача;
- 5 - вікна;
- 6 - двері;
- 7 - дошка.

### 6. ЗМІНИ



