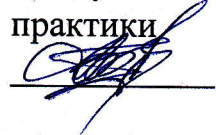


Міністерство освіти і науки України
НОВОВОЛИНСЬКИЙ ЕЛЕКТРОМЕХАНІЧНИЙ ФАХОВИЙ КОЛЕДЖ

ПОГОДЖЕНО

Завідувач навчально-виробничої
практики



Андрій КІНАХ

«01» вересня 2025 р.

ЗАТВЕРДЖУЮ

Директор коледжу



Олександр ТАНАСІЄНКО

«01» вересня 2025 р.

ПАСПОРТ

Навчальної лабораторії №44

МОНТАЖУ, НАЛАГОДЖЕННЯ ТА ЕКСПЛУАТАЦІЇ
ЕЛЕКТРООБЛАДНАННЯ

Нововолинськ 2025

1 ТЕХНІЧНІ ХАРАКТЕРИСТИКИ ЛАБОРАТОРІЇ

1.1 Розміри приміщення:

Довжина, м	Ширина, м	Висота, м	Площа, м ²	Об'єм, м ³
11,23	5,38	2,72	60,42	164,34

1.2 Освітлення:

Природне				
Кількість вікон	Розміри вікон			Стан вікон, наявність карнизів, штор, жалюзі
	Ширина, м	Висота, м	Площа, м ²	
4	1,2	1,6	7,68	<i>Вікна пластикові, на всіх вікнах жалюзі</i>
2	1,45	1,65	4,79=12,47	
Штучне				
Кількість світильників	Кількість ламп	Потужність ламп, Вт	Загальна потужність, Вт	Характеристика світильників
6	-	60	360	Світлодіодний, колір білий, освітленість 2300 Лм, розмір 1,1×0,75 м

1.3 Інші характеристики:

	Характеристика
Розташування кабінету (лабораторії)	корпус №4, поверх 1, кабінет №44
Підлога	Дерев'яна фарбована
Опалення	центральне, 6 батарей
Вентиляція	природна, неорганізована
Стіни	Цегляні-зовнішні, внутрішні-дерев'яні, колони цегляні
Електропостачання	однофазне
Розетки, шт./В	27/ 220В
Кількість посадкових місць	30
Оздоблення стін	Фарба
Водопостачання	-
Каналізація	-
Доступ до Інтернету (Lan, WiFi)	наявний (Lan, WiFi)

2 МАТЕРІАЛЬНО-ТЕХНІЧНА БАЗА ЛАБОРАТОРІЇ

№ з/п	Назва	Одиниці виміру	Кількість	Стан, характеристики
1	Меблі та інвентар			
1.1	<i>Стілець учнівський</i>	шт	30	<i>справний</i>
1.2	<i>Стіл учнівський</i>	шт	10	<i>справний</i>
1.3	<i>Стіл тумбовий</i>	шт	2	<i>справний</i>
1.4	<i>Стіл лабораторний</i>	шт	5	<i>справний</i>
1.5	<i>Дошка для крейди</i>	шт	1	3,05x1,03
1.6	<i>Стілець напівм'який</i>	шт	1	<i>наявні</i>
1.7	Стенд «Охорона праці та цивільний захист»	шт	1	
2	Засоби охорони праці і пожежної безпеки			
2.1	Вогнегасник	шт	1	заправлений
2.2	Пожежна сигналізація			наявна, справна
3.	Технічні засоби навчання, наочні посібники та інші засоби навчання			
3.1	Високовольтна комірка	шт	1	Наявна
3.2	<i>Амперметр</i>	шт	10	наявний
3.3	<i>Вольтметр</i>	шт	5	саморобні
3.4	<i>Ватметр</i>	шт	2	наявні
№ з/п	Назва наочних засобів	Одиниця виміру	Кільк.	Характеристика/ Вартість
	<u>Плакати</u>			
	Охорона праці та цивільний захист	шт.	1	80 гр.
	<u>Засоби навчання</u>			
	Проектор EPSON	шт.	1	1700 гр.
	<u>Стенди настінні</u>			
	Повітряні ізоляційні лінії СІП	шт.	3	1200 гр.
	<u>Обладнання лабораторії</u>			
	Силовий понижувальний трансформатор 380/50В	шт.	1	Саморобне 1500 гр.
	<u>Лабораторні установки</u>			
	Насосний агрегат з логічним контролером CU 212	шт.	1	Саморобне 800 гр.
	Насосний агрегат з ПЧ Altivar 31	шт.	1	Саморобне 1000 гр.
	Насосний агрегат (12В)	шт.	1	Саморобне 300 гр.
	<u>Елементи устаткування</u>			
	Високовольтна установка «Пристрій КУ-10»	шт.	1	3000 гр.

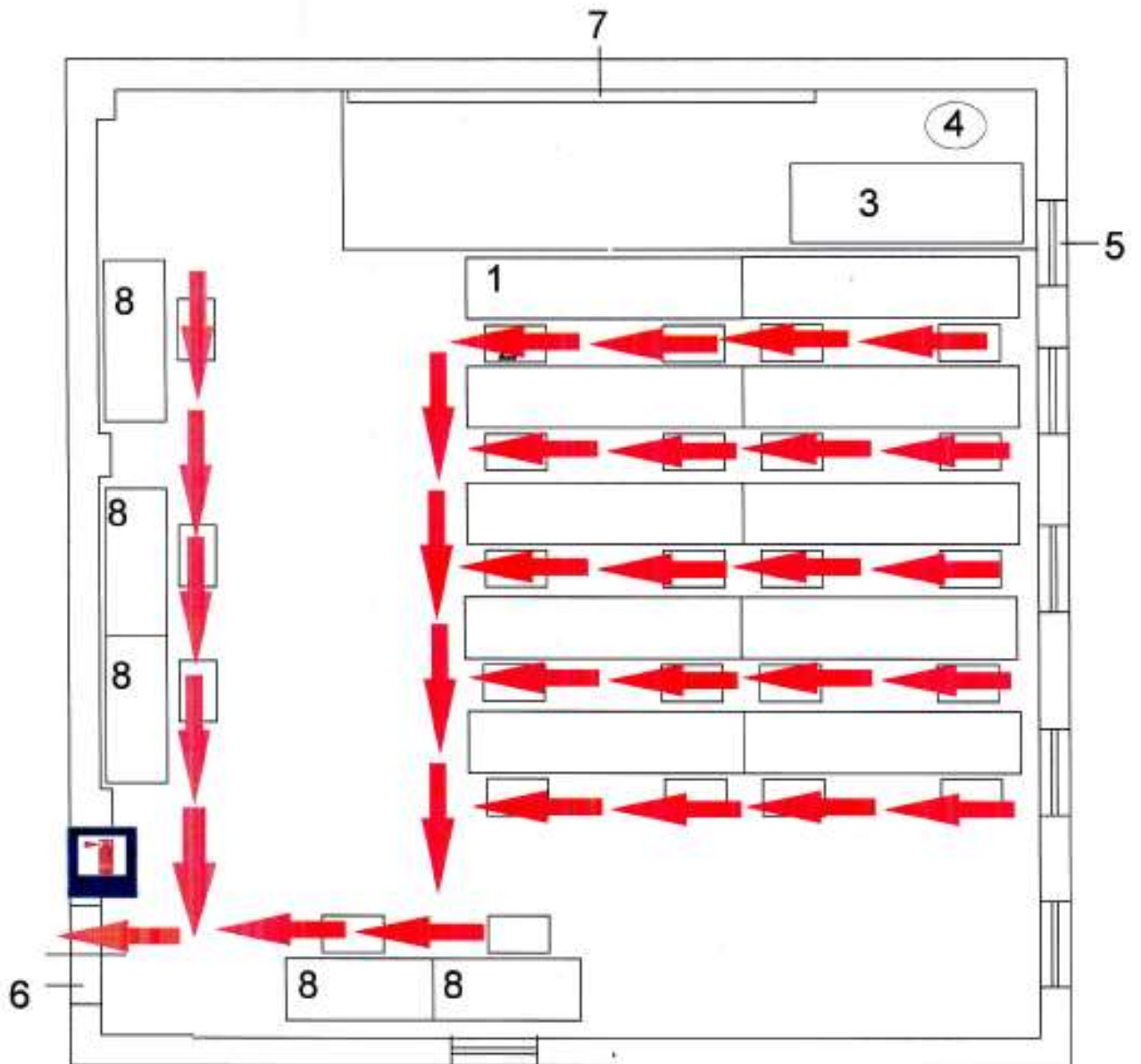
3 ОСВІТНІ КОМПОНЕНТИ, ЗАКРІПЛЕНІ ЗА ЛАБОРАТОРІЄЮ

№ з/п	Назва освітнього компоненту
1	Основи електроприводу
2	Системи керування електроприводом
3	Електроустаткування підприємств і цивільних споруд
4	Налагодження електроустаткування
5	Електромонтажний практикум
6	Сучасні системи керування електротехнічними комплексами
7	Практикум на отримання навичок з ремонту електрообладнання
8	Практикум на отримання навичок з ремонту та обслуговуванню електроустаткування
9	Практикум на отримання навичок з ремонту електропобутової техніки

4 ДОКУМЕНТАЦІЯ

№ з/п	Назва	Відмітка про наявність
1	План роботи кабінету	наявний
2	Інструкція з охорони праці та безпеки життєдіяльності здобувачів освіти	наявна
3	Інструкція з пожежної безпеки під час проведення занять у кабінеті (лабораторії)	наявна
4	Журнал обліку інструктажів з охорони праці та безпеки життєдіяльності здобувачів освіти	наявний
5	Журнал обліку роботи гуртка (за потреби)	-
6	Графік роботи навчального кабінету (лабораторії)	наявний
7	Графік проведення консультацій	наявний
8	План кабінету (лабораторії)	наявна

5 ПЛАН ЛАБОРАТОРІЇ №44



- 1 - Стіл учнівський;
- 2 - стілець;
- 3 - стіл викладача;
- 4 - стілець викладача;
- 5 - вікна;
- 6 - двері;
- 7 - дошка;
- 8 - стіл лабораторний.

