

Міністерство освіти і науки України  
НОВОВОЛИНСЬКИЙ ЕЛЕКТРОМЕХАНІЧНИЙ ФАХОВИЙ КОЛЕДЖ

ПОГОДЖЕНО

Завідувач навчально-виробничої  
практики



Андрій КІНАХ

«01» вересня 2025 р.

ЗАТВЕРДЖУЮ

Директор коледжу



Олександр ТАНАСІЄНКО

«01» вересня 2025 р.

**ПАСПОРТ**  
Навчального кабінету №45  
**ЕКОЛОГІЇ ТА БІОЛОГІЇ, ГЕОГРАФІЇ**

## 1 ТЕХНІЧНІ ХАРАКТЕРИСТИКИ КАБІНЕТУ

### 1.1 Розміри приміщення:

Довжина, м	Ширина, м	Висота, м	Площа, м <sup>2</sup>	Об'єм, м <sup>3</sup>
9,65	4,40	2,65	42,4	112,36

### 1.2 Освітлення:

Природне				
Кількість вікон	Розміри вікон			Стан вікон, наявність карнизів, штор, жалюзі
	Ширина, м	Висота, м	Площа, м <sup>2</sup>	
3	1,3	1,6	6,24	<i>Вікна металопластикові, 3 карнизи та штори</i>
Штучне				
Кількість світильників	Кількість ламп	Потужність ламп, Вт	Загальна потужність, Вт	Характеристика світильників
3	3	36	108	<i>Світлодіодний, колір білий, освітленість 2300 Лм, розмір 1,1×0,75 м</i>

### 1.3 Інші характеристики:

	Характеристика
Розташування кабінету (лабораторії)	корпус №4, поверх 1, кабінет №45
Підлога	Дерев'яна фарбована
Опалення	центральне, 3 батареї
Вентиляція	природна, неорганізована
Стіни	Цегляні-зовнішні, внутрішні-дерев'яні, колони цегляні
Електропостачання	однофазне
Розетки, шт./В	4 подвійні / 220В
Кількість посадкових місць	24
Оздоблення стін	Фарба
Водопостачання	-
Каналізація	-
Доступ до Інтернету (Lan, WiFi)	наявний (Lan, WiFi)

## 2 МАТЕРІАЛЬНО-ТЕХНІЧНА БАЗА КАБІНЕТУ

№ з/п	Назва	Одиниці виміру	Кількість	Стан, характеристики
1	<b>Меблі та інвентар</b>			
1.1	Парти	шт	12	<i>справний</i>
1.2	Лавки	шт	12	<i>справний</i>
1.3	Стіл тумбовий	шт	1	<i>справний</i>
1.4	Стіл	шт	1	<i>справний</i>
1.5	Стілець напівм'який	шт	1	<i>справний</i>
1.6	Дошка для крейди	шт	1	1,15×1,95
1.6	Стенд «Охорона праці та цивільний захист»	шт	1	<i>наявний</i>
1.7		шт		
1.8.		шт		
1.9		шт		
2	<b>Засоби охорони праці і пожежної безпеки</b>			
2.1	Вогнегасник	шт	1	заправлений
2.2	Пожежна сигналізація			наявна, справна
2.3				
2.4				
2.5				
3.	<b>Технічні засоби навчання, наочні посібники та інші засоби навчання</b>			
3.1				
3.2				
3.3				
3.4				

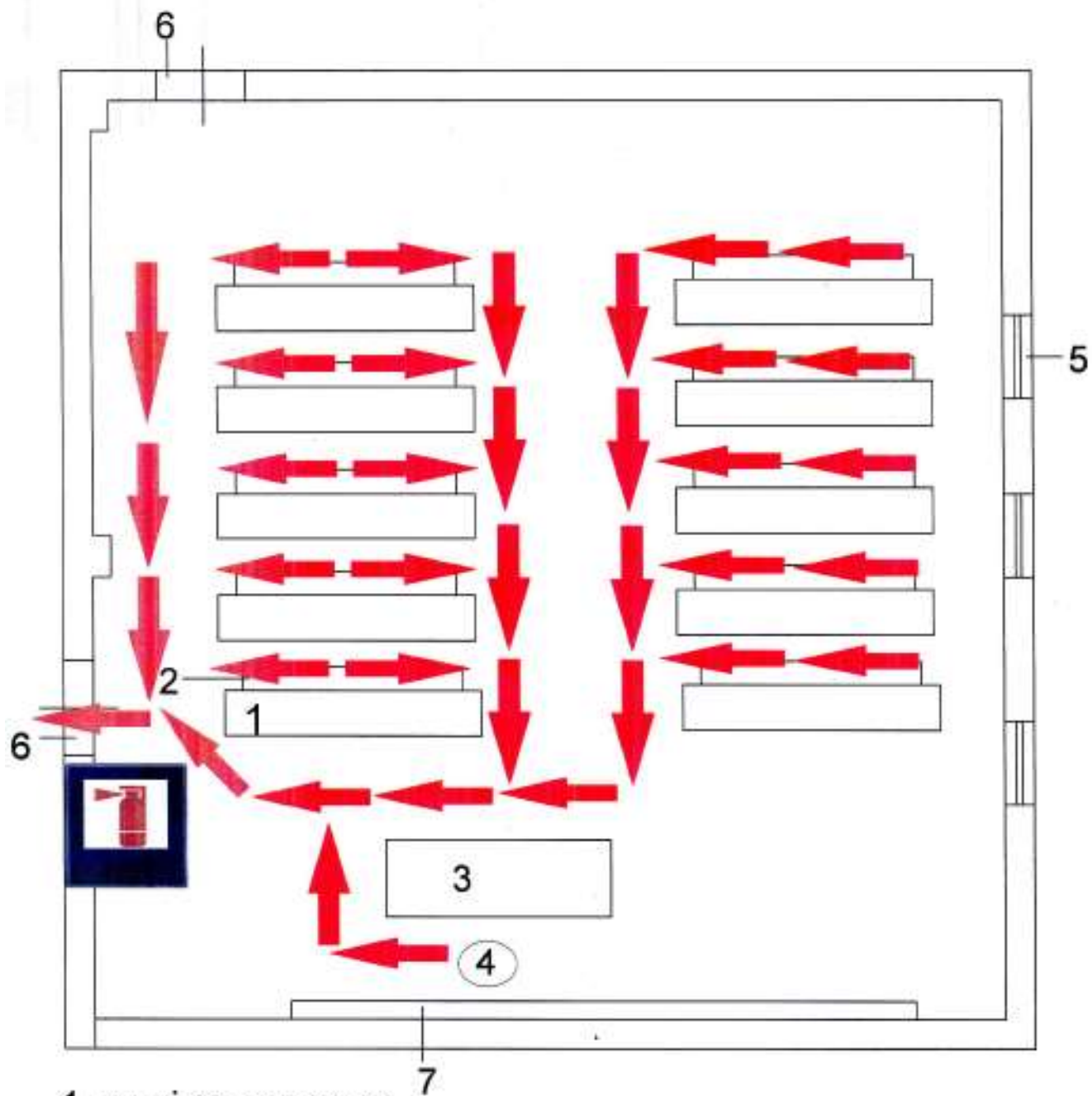
### 3 ОСВІТНІ КОМПОНЕНТИ, ЗАКРІПЛЕНІ ЗА КАБІНЕТОМ

№ з/п	Назва освітнього компоненту
1	Біологія
2	Географія
3	Основи медичних знань
4	Основи екології
5	
6	
7	
8	
9	

### 4 ДОКУМЕНТАЦІЯ

№ з/п	Назва	Відмітка про наявність
1	План роботи кабінету	наявний
2	Інструкція з охорони праці та безпеки життєдіяльності здобувачів освіти	наявна
3	Інструкція з пожежної безпеки під час проведення занять у кабінеті (лабораторії)	наявна
4	Журнал обліку інструктажів з охорони праці та безпеки життєдіяльності здобувачів освіти	наявний
5	Журнал обліку роботи гуртка (за потреби)	-
6	Графік роботи навчального кабінету (лабораторії)	наявний
7	Графік проведення консультацій	наявний
8	План кабінету (лабораторії)	наявна

### 5 ПЛАН КАБІНЕТУ №45



- 1 - учнівська парта;
- 2 - лавка;
- 3 - стіл викладача;
- 4 - стілець викладача;
- 5 - вікна;
- 6 - двері;
- 7 - дошка.



