

Міністерство освіти і науки України
НОВОВОЛИНСЬКИЙ ЕЛЕКТРОМЕХАНІЧНИЙ ФАХОВИЙ КОЛЕДЖ

ПОГОДЖЕНО

Завідувач навчально-виробничої
практики

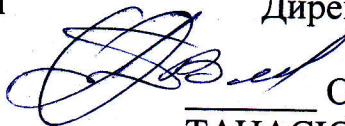


Андрій КІНАХ

«01» вересня 2025 р.

ЗАТВЕРДЖУЮ

Директор коледжу



Олександр
ТАНАСІЄНКО

«01» вересня 2025 р.

ПАСПОРТ

Навчальної лабораторії №50
ЕЛЕКТРОПОБУТОВОЇ ТЕХНІКИ

Нововолинськ 2025

1 ТЕХНІЧНІ ХАРАКТЕРИСТИКИ ЛАБОРАТОРІЇ

1.1 Розміри приміщення:

Довжина, м	Ширина, м	Висота, м	Площа, м ²	Об'єм, м ³
9,20	5,40	2,53	49,68	125,69

1.2 Освітлення:

Природне				
Кількість вікон	Розміри вікон			Стан вікон, наявність карнизів, штор, жалюзі
	Ширина, м	Висота, м	Площа, м ²	
3 вікна,	1,12	1,59	1,78	3-металопластикові, жалюзі
Штучне				
Кількість світильників	Кількість ламп	Потужність ламп, Вт	Загальна потужність, Вт	Характеристика світильників
6	6	60	360	Підвісні загального призначення, світлодіодні, колір білий

1.3 Інші характеристики:

	Характеристика
Розташування кабінету (лабораторії)	корпус №4, поверх 2, кабінет №50
Підлога	Дерев'яна фарбована
Опалення	центральне, 3 батареї
Вентиляція	природна, неорганізована
Стіни	Цегляні-зовнішні, внутрішні-дерев'яні, колони цегляні
Електропостачання	однофазне
Розетки, шт./В	2/ 220В
Кількість посадкових місць	24
Оздоблення стін	Фарба
Водопостачання	-
Каналізація	-
Доступ до Інтернету (Lan, WiFi)	наявний (Lan, WiFi)

2 МАТЕРІАЛЬНО-ТЕХНІЧНА БАЗА ЛАБОРАТОРІЇ

№ з/п	Назва	Одиниці виміру	Кількість	Стан, характеристики
1	Меблі та інвентар			
1.1	Стіл учнівський	шт	11	справний
1.2	Лавки	шт	11	справні
1.3	Стіл лабораторний	шт	6	справний
1.4	Стіл учительський	шт	1	справний
1.5	Стілець напівм'який	шт	1	справний
1.6	Дошка для маркерів	шт	1	2,00×1,03
1.7	Стільці м'які дерев'яні	шт	14	справні
1.8.	Стенд «Охорона праці та цивільний захист»	шт	1	
1.9				
2	Засоби охорони праці і пожежної безпеки			
2.1	Вогнегасник	шт	1	заправлений
2.2	Пожежна сигналізація			наявна, справна
2.3				
2.4				
2.5				
3.	Технічні засоби навчання, наочні посібники та інші засоби навчання			
3.1	Стенди-плакати	шт	9	наявний
3.2	Стенд «Тепла підлога»	шт	1	саморобний
3.3	Стенд «Сушильна машина»	шт	1	промисловий
3.4	Кондиціонер	шт	1	промисловий
3.5	Стенд двигун-компресор холодильника компресійного типу	шт	1	промисловий
3.6	Кавоварка	шт	1	промисловий
3.7	Праска	шт	1	промисловий
3.8	Двигун-компресор холодильника	шт	3	промисловий

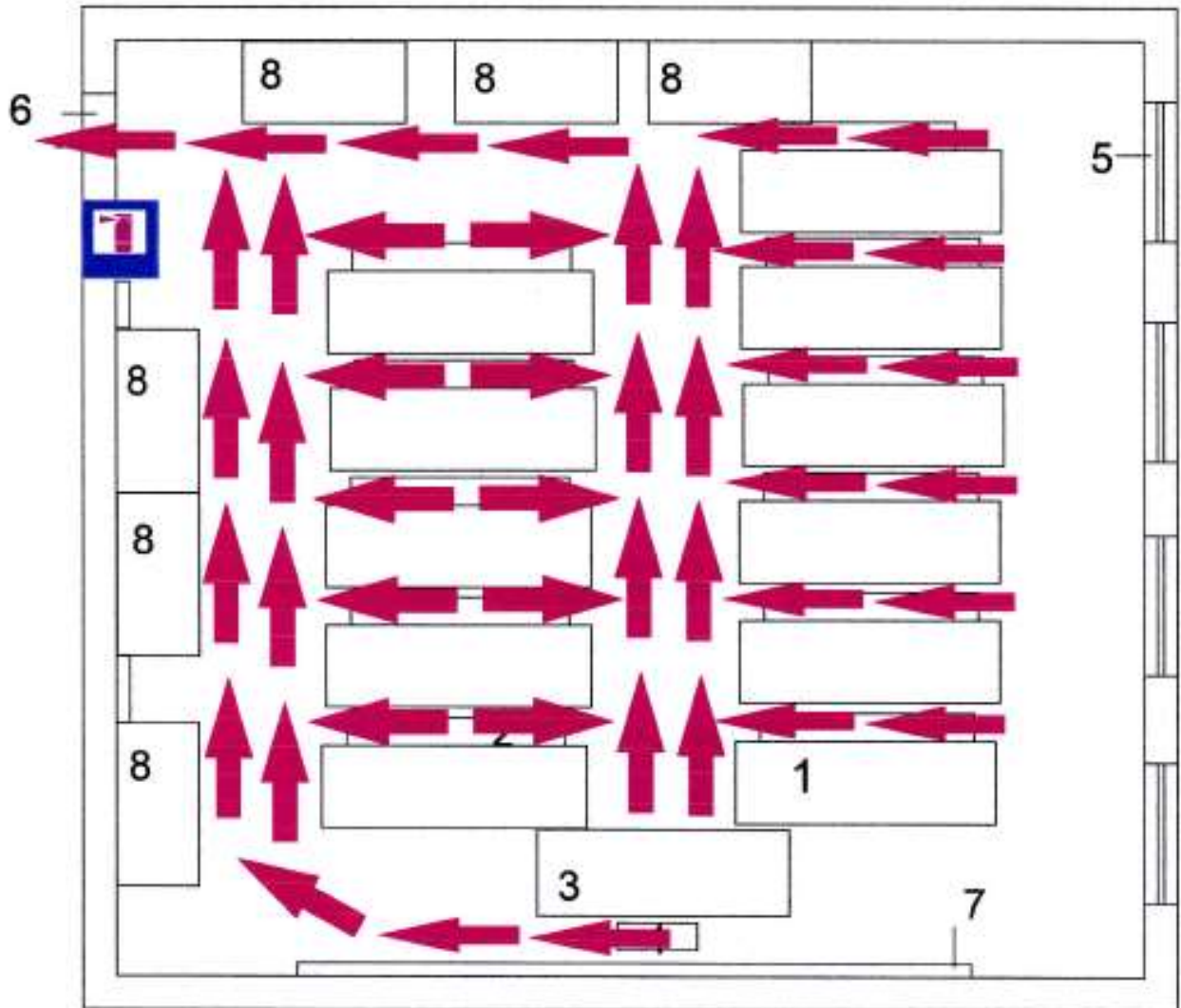
3 ОСВІТНІ КОМПОНЕНТИ, ЗАКРІПЛЕНІ ЗА ЛАБОРАТОРІЄЮ

№ з/п	Назва освітнього компоненту
1	Електропобутова техніка;
2	Технологія ремонту електропобутової техніки;
3	Основи телебачення, технічне обслуговування та ремонт побутової радіотелевізійної апаратури
4	Комп'ютерно-інтегрована електропобутова техніка
5	Устаткування для сервісного обслуговування електропобутової техніки
6	Ремонт та діагностика комп'ютерно-інтегрованої електропобутової техніки

4 ДОКУМЕНТАЦІЯ

№ з/п	Назва	Відмітка про наявність
1	План роботи кабінету	наявний
2	Інструкція з охорони праці та безпеки життєдіяльності здобувачів освіти	наявна
3	Інструкція з пожежної безпеки під час проведення занять у кабінеті (лабораторії)	наявна
4	Журнал обліку інструктажів з охорони праці та безпеки життєдіяльності здобувачів освіти	наявний
5	Журнал обліку роботи гуртка (за потреби)	-
6	Графік роботи навчального кабінету (лабораторії)	наявний
7	Графік проведення консультацій	наявний
8	План кабінету (лабораторії)	наявна

5 ПЛАН КАБІНЕТУ (ЛАБОРАТОРІЇ) №50



- 1 - Стіл учнівський;
- 2 - лавка;
- 3 - стіл викладача;
- 4 - стілець викладача;
- 5 - вікна;
- 6 - двері;
- 7 - дошка;
- 8 - Лабораторний стіл.

